

# splash

le magazine pour collaborateurs Honegger SA | juin 2011

*Honegger vous souhaite  
journées d'été heureuses!*



**honegger**

*dans cette édition*

<i>Editorial</i>	1
<i>latest News</i>	1
<i>Nouveau gilet</i>	2
<i>fründlich gründlich AG</i>	3
<i>Recette de la saison</i>	4
<i>Karl Bichsel AG</i>	4
<i>Personnel</i>	5/6
<i>Développement</i>	7
<i>Boisson de la saison</i>	7



## Editorial

L'accident nucléaire de Fukushima au Japon a ravivé les discussions sur la problématique de l'environnement. Les politiques tentent de saisir l'occasion pour augmenter leur crédit électoral par le biais de toutes sortes d'actions médiatiques destinées à toucher le public. Mais que faisons-nous réellement pour notre environnement ? Nous nous sommes engagés dans le cadre de notre charte environnementale à mettre l'accent sur l'écologie. C'est la raison pour laquelle nous nous efforçons d'utiliser des produits optimisés et de mettre au point des procédures ergonomiques et respectueuses des ressources. L'attention constante portée à ces thèmes nous aide à avancer sur le plan technologique, ce dont bénéficient à leur tour nos clients et collaborateurs. Nous sommes par conséquent fiers d'avoir également obtenu le label Nordic Swan pour les serpillères et chiffons en microfibres nouvellement testés et dont les propriétés en termes de nettoyage sont supérieures. Vous en saurez plus sur ce label de qualité à la lecture de cette nouvelle édition. La tenue de travail constitue également un aspect de l'ergonomie du travail. Les couleurs de nos vêtements professionnels quelque peu défraîchis ont été ravivées et adaptées à notre nouvelle identité visuelle ; les tenues répondent dorénavant aux dernières exigences en matière de sécurité et d'ergonomie du travail. Elles sont fabriquées en Europe et nous sommes heureux de pouvoir les remettre progressivement à notre personnel. Les choses bougent également du point de vue économique. L'article consacré au deuxième trimestre vous en apprendra plus à ce sujet. Par ailleurs, nous continuons à renforcer notre position dans le secteur des services aux particuliers, de la conciergerie et de l'entretien des bâtiments. A cet effet, Planzer AG a été rebaptisée fründlich-gründlich AG et le design de la marque « fründlich-gründlich » a été entièrement revu. La nouvelle identité visuelle reflète visiblement les prestations spécifiques qu'elle propose. En outre, nous avons le privilège d'annoncer que nous allons assurer la succession de la société Karl Bichsel Gebäudeunterhalt située dans la vallée du Rhin. Cette acquisition renforce notre présence dans ce secteur d'activité, de même que notre savoir-faire en matière de conciergerie et d'entretien des jardins. Nous souhaitons la bienvenue aux collaborateurs de Karl Bichsel GmbH et remercions M. et Mme Bichsel pour la confiance qu'ils nous témoignent.

Je vous souhaite une agréable lecture et un bel été ensoleillé.

Stefan Honegger  
CEO

# latest News



## Nordic Swan

Les serpillères et chiffons hygiéniques en microfibres de la marque ClaraClean que nous avons testés récemment ont fait leurs preuves. La texture particulière de leur surface rend le nettoyage plus efficace, élimine les germes et permet d'atteindre le résultat escompté d'une manière à la fois plus simple et plus sûre.

Les prescriptions concernant les composants chimiques des produits devenant de plus en plus sévères, nous devons nous efforcer d'obtenir un niveau d'hygiène identique, voire meilleur, en utilisant des produits contenant toujours moins de substances chimiques. Concrètement, cela signifie que la prestation des produits doit être compensée par les propriétés des textiles de nettoyage. Grâce à leur mélange écologique de microfibres, nos nouvelles serpillères présentent les caractéristiques requises et répondent simultanément aux exigences environnementales du label écologique scandinave Nordic Swan, ce qui leur a valu récemment l'obtention de cette certification.

## Tondeuse frontale

Notre nouvelle investissement:

26 PS 2 Cylindres OHV EFI  
Apport central  
Vidage automatique  
Tondeuse 107 -122 cm  
Collecteur 350L



# Nouveau gilet

---



## Nouveau gilet pour nettoyage d'entretien

Des gilets correspondant à la nouvelle CI/CD de l'entreprise seront disponibles dès juillet 2011. Ce nouveau gilet dispose de quatre poches hydrofuges dans lesquelles des textiles humides peuvent être placés sans problème. Quelque 7000 pièces de fabrication spéciale seront produites en Europe (Slovaquie) !

Les modalités exactes d'introduction et d'utilisation seront communiquées en détail à toutes les succursales.

La ligne vestimentaire du domaine B&S sera elle aussi renouvelée. L'introduction de ces nouveaux articles se fera en automne.

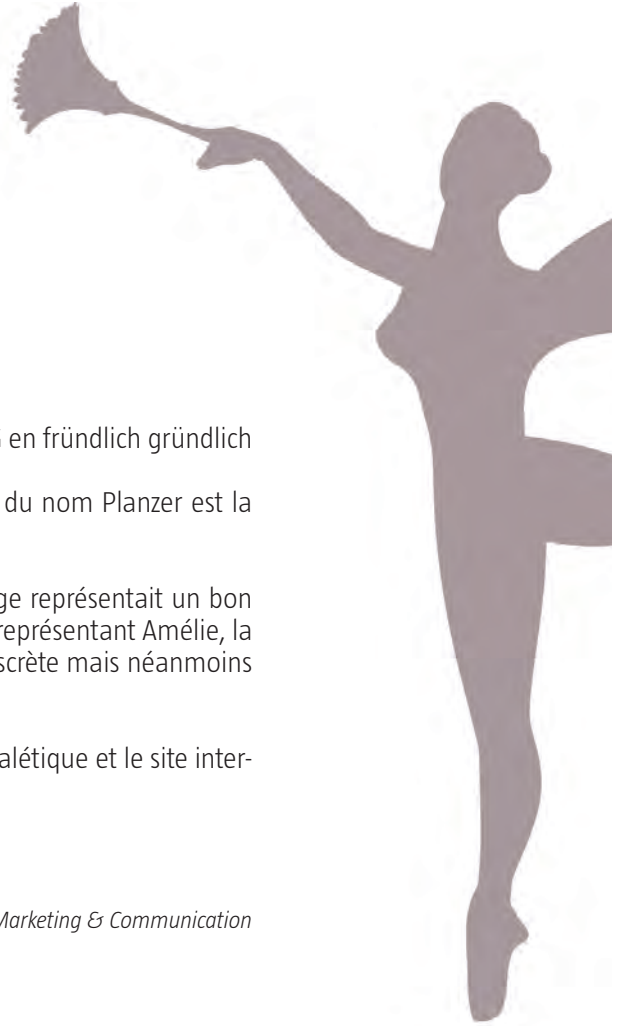
Nous nous réjouissons de croiser prochainement nos collaborateurs dans leurs nouvelles tenues de travail!

*Texte: Sarah Honegger, Marketing & Communication*





*fründlich gründlich AG  
brille d'un nouvel éclat!*

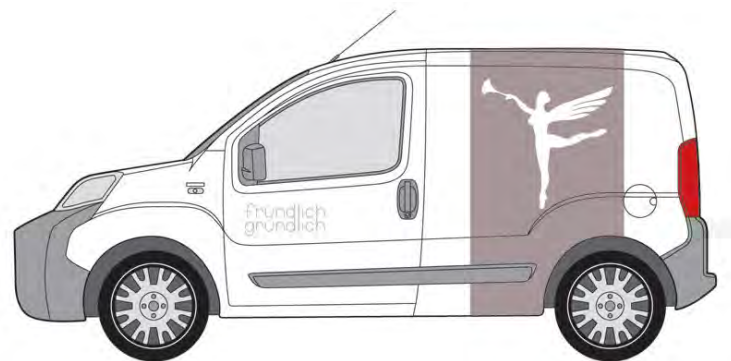


Dans la foulée du changement de raison sociale de Planzer Gebäudereinigung AG en fründlich gründlich AG, notre filiale de Cham a aussi été dotée d'un nouveau visage. Le slogan de la société est devenu le nouveau nom de l'entreprise. Se détacher du nom Planzer est la première étape en direction d'une nouvelle CI/CD.

Nos collaboratrices étant souvent désignées comme des bonnes fées, cette image représentait un bon point de départ pour la nouvelle identité d'entreprise. C'est ainsi qu'est né le logo représentant Amélie, la bonne fée qui ne laisse dans son sillage que pureté et propreté. D'une couleur discrète mais néanmoins moderne, elle incarne les attributs de la société et de l'équipe.

Progressivement, les publications, les véhicules, les tenues vestimentaires, la signalétique et le site internet brilleront eux aussi d'un nouvel éclat!

*Texte: Sarah Honegger, Marketing & Communication*





## Recette de la saison

### Carpaccio de pastèque au port blanc avec sorbet de citron vert

#### Ingrédients pour 4 personnes

##### Carpaccio

900g de pastèque  
30g de porto blanc  
20 de menthe fraîche  
sucre glace selon les goûts

##### Sorbet

450g d'eau  
180g sucre  
75g de jus de citron vert  
1 citron vert, zest râpé  
2g de liant pour glace

#### Préparation carpaccio

Couper la pastèque en fines lamelles et disposer en éventail sur l'assiette. Arroser de porto. Emincer la menthe et en parsemer la pastèque. Décorer d'une boule de sorbet au citron vert et, selon les goûts, de sucre glace.

#### Sorbet

Mélanger le sucre et le liant. Ajouter le reste des ingrédients et porter le tout à ébullition. Retirer du feu et laisser refroidir. Passer et verser dans une sorbetière.

## Karl Bichsel Gebäudeunterhalt

Karl Bichsel a fondé son entreprise il y a 13 ans en compagnie de son épouse. Dès le début, le suivi personnalisé des clients a été l'une des marques de fabrique de la société. Karl Bichsel et ses employés assumaient toutes sortes de tâches dans le domaine de l'entretien des bâtiments. La conciergerie et l'entretien des jardins sont bientôt devenus les piliers de leur activité.

Karl Bichsel est malheureusement décédé subitement en 2006. Assistée de leur fils Yvan, Mme Bichsel a poursuivi avec succès les activités de l'entreprise. Yvan était lui aussi sensible aux souhaits de ses clients dont il assurait personnellement le suivi. Après plusieurs années d'un grand engagement en faveur de la société, la famille Bichsel a maintenant décidé de relever de nouveaux défis professionnels et personnels.

La planification de la succession était une préoccupation essentielle aux yeux des deux propriétaires. Le suivi personnalisé des clients de

même que le maintien d'un environnement stable pour les collaborateurs faisaient partie des principales exigences à l'encontre du nouveau repreneur.

Nous sommes heureux que M. et Mme Bichsel se soient décidés en faveur de Honegger. En dépit de la différence de taille des deux sociétés, M. et Mme Bichsel ont pu se reconnaître dans notre philosophie et dans le grand engagement personnel dont font preuve les collaborateurs de Honegger.

Bichsel Gebäudeunterhalt GmbH continuera à fonctionner sous cette appellation tout en bénéficiant des compétences et ressources étendues du groupe Honegger. C'est M. René Tobler qui reprendra la direction de l'entreprise sous le coaching de Roland Huber.

Texte: Stefan Honegger, CEO

# Nouvelles entrées

---

**Nom:** Claudio Piazza  
**Fonction:** Responsable de département  
**Succursale:** B&S SG  
**Entrée:** 01.04.2011



**Nom:** Margareta Hlebnicki  
**Fonction:** Cheffe d'exploitation  
**Succursale:** SGUR  
**Entrée:** 01.02.2011



**Nom:** Fabrice Lago  
**Fonction:** Directeur de succursale  
**Succursale:** FRUR  
**Entrée:** 01.02.2011



**Nom:** Morena Landis  
**Fonction:** Ressources humaines et administration  
**Succursale:** fründlich gründlich  
**Entrée:** 01.01.2011



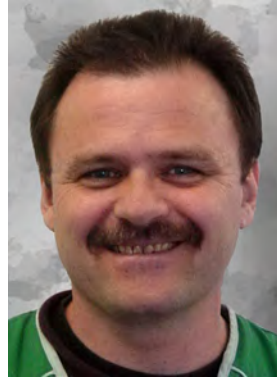
**Nom:** Milja Velimirovic  
**Fonction:** Cheffe d'exploitation  
**Succursale:** fründlich gründlich  
**Entrée:** 01.03.2011



# Jubilés

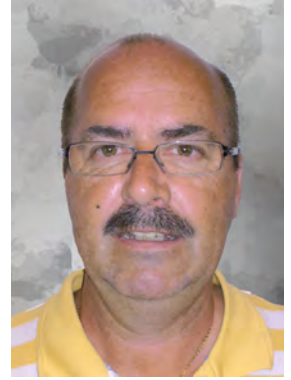
**15 ans**

**Nom:** Peter Mühlheim  
**Fonction:** Services techniques  
**Succursale:** ZD  
**Entrée:** 01.04.1996



**10 ans**

**Nom:** Hans Nussbaum  
**Fonction:** Chef d'exploitation  
**Succursale:** B&S BE  
**Entrée:** 01.04.1996



**5 ans**

**Nom:** Ruth Da Silva  
**Fonction:** Administration  
**Succursale:** HLD  
**Entrée:** 01.05.2006



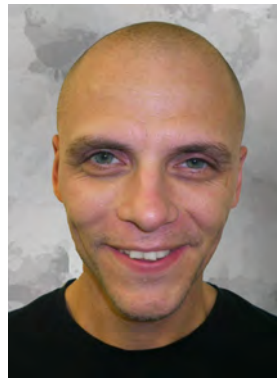
**5 ans**

**Nom:** Doris De Nardo  
**Fonction:** Administration  
**Succursale:** VSUR  
**Entrée:** 19.06.2006



# Promotions

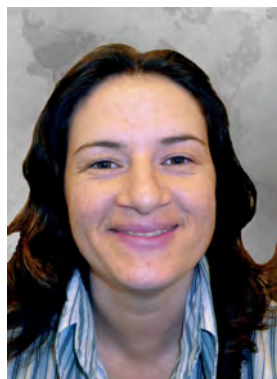
**Nom:** Rosario Serratore  
**nouvelle fonction:** Chef d'exploitation  
**Succursale:** B&S ZH



**Nom:** Beatrice Schuler  
**nouvelle fonction:** Cheffe d'exploitation junior  
**Succursale:** FRUR



**Nom:** Dina Maria Costa  
**nouvelle fonction:** Cheffe d'exploitation junior  
**Succursale:** ZHUR



Le groupe Honegger a bien débuté l'année 2011. Les résultats d'activité, tout comme l'évolution du chiffre d'affaires, ont dépassé les valeurs de l'année précédente. Dans les domaines du nettoyage de chantiers et des nettoyages spéciaux, l'utilisation des capacités est en augmentation par rapport à 2010. Par ailleurs, nous nous sommes vus confier d'importants mandats dans divers domaines des Facility Services. Les succès obtenus dans les divisions du nettoyage hospitalier (Lindenhof) et de la technologie des salles blanches (Excelvision) sont les fruits de notre stratégie qui prévoit une focalisation sur les domaines spéciaux. Les mandats dits « conventionnels », impliquant un haut niveau qualitatif, nous intéressent toutefois également. L'entreprise Glencore qui n'était pas satisfaite des prestations axées sur le résultat fournies par l'un de nos concurrents, en est un exemple.

Nous avons malheureusement été confrontés également à certaines déficiences significatives. MICARNA, par exemple, a résilié son

mandat à Fribourg pour le confier à un prestataire français qui souhaite se lancer sur le marché suisse. A Zurich, nous avons dû résilier pour cause de marge de couverture insuffisante un important contrat avec Migros.

Les entreprises du secteur des salles blanches ont une nouvelle fois enregistré une croissance réjouissante au premier trimestre. Nous entrevoyons de belles opportunités cette année dans ce domaine. Pour le personnel en charge de la production, les négociations salariales ont été réglées jusqu'en 2015 par le biais de la convention collective de travail. Du côté des partenaires contractuels, une campagne d'information a été lancée afin de faire connaître les revendications des travailleurs de notre branche. Il nous incombera de veiller à ce que les augmentations de salaire soient également supportables d'un point de vue économique.

*Texte: Hanspeter Frank, Resp. services centralisés*



## Boisson de la saison

### Punch de framboise

#### Ingrédients pour 6 personnes

600ml jus de framboises  
150g sucre  
1 bouquet menthe poivrée  
1 citron, coupé en tranches  
2 bouteilles de vin rosé  
100 ml Grand Marnier  
1 bouteille champagne rosé

Bien mélanger les ingrédients, du jus de framboises jusqu'au Grand Marnier, dans un saladier.  
Laisser reposer environ 2-3 heures au réfrigérateur  
Filtrer et avant de servir, ajouter et mélanger le champagne rosé.